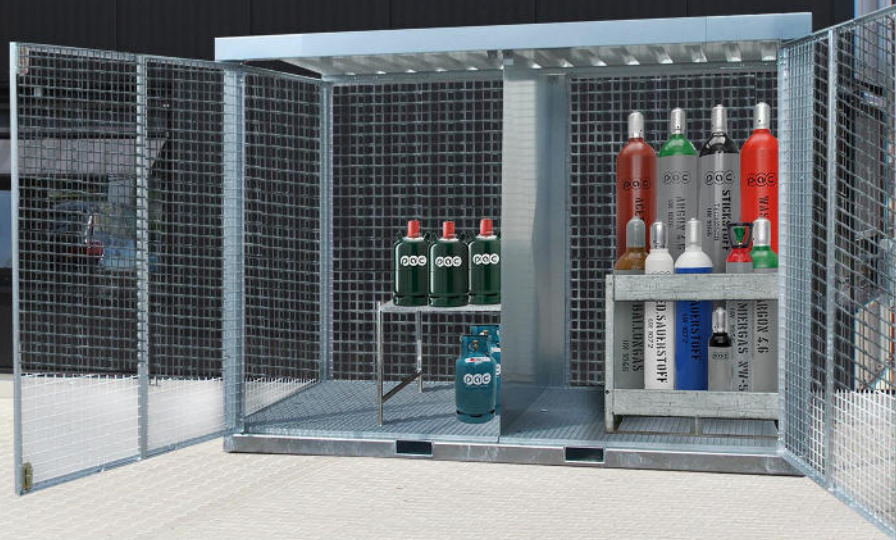


Sichere Lagerung von Gasen in unseren Lagerboxen

www.pac-gasservice.de • info@pac-gasservice.de • Tel. +49 (0) 23 23 / 93 93 0 • Fax +49 (0) 23 23 / 93 93 93



Gaslieferstelle



Sichere Lagerung von Gasen in unseren Lagerboxen

www.pac-gasservice.de • info@pac-gasservice.de • Tel. +49 (0) 23 23 / 93 93 0 • Fax +49 (0) 23 23 / 93 93 93

Unsere mobilen Lagerboxen

Unsere Gasflaschenlagerboxen sind die optimale Lösung für die Lagerung von Gasflaschen im Außenbereich gemäß aktuell gültigen Vorschriften.

Mobile Lagerboxen weisen eine äußerst stabile Rahmenkonstruktion auf, welche durch ein festes Dach und einen festen Boden unterstützt wird. Der Boden kann je nach Wunsch aus Tränenblech oder aus einem Gitterrostboden bestehen.

Die Mobilität wird durch eine Gabelstaplerrahme gewährleistet, sodass ein innerbetrieblicher Standortwechsel einfach vollzogen werden kann. Mobile Lagerboxen werden zudem komplett montiert geliefert.

Alle Lagerboxen sind verschließbar und so vor fremden Zugriff geschützt.



p.a.c.-Lager mobil Typ XT
100016XX p.a.c.-Lager Typ XT

Richtig planen

Die Lagerung von Gasflaschen erfordert die Beachtung von Sicherheitsbestimmungen, die zum Schutz von Personen und des Umfelds dienen sollen.

Damit Sie sich aber nicht durch den Dschungel der Sicherheitsbestimmungen kämpfen müssen, planen wir zusammen mit Ihnen eine bedarfsgerechte Lagerhaltung. Unser Verkaufsteam hilft Ihnen gerne weiter.

Zubehör

Gasflaschenlagerkäfige lassen sich individuell mit Zubehör ergänzen. Dabei muss neben der Funktionalität auch die richtige Kennzeichnung berücksichtigt werden. Auch hier helfen wir Ihnen gerne weiter.

Gestell für Propan und Treibgasflaschen
10001500 p.a.c.-Lager Gestell Propan



Lagerkennzeichnung gem. Vorschriften
10001700 Kennzeichnung p.a.c.-Lage

Auffahrrampe für unsere mobilen Lager
100016600 Rampe p.a.c.-Lager

Hinweis: Beim Gebrauch der Auffahrrampe kann das Tor ohne Weiteres geöffnet und geschlossen werden. Zudem besitzt die Auffahrrampe aufgrund des hohen Eigengewichts eine enorme Stabilität und kann mittels Gabelhubwagen befahren werden.

Flexible Lagerhaltung

Betriebe und Betriebsstätten sind heute ständig im Wandel. Wer kann heute definitiv sagen wo er welche Lagerkapazitäten für mehrere Jahre benötigt. Daher werden moderne Gasflaschenlagerkäfige nicht mehr an einem Ort fest montiert, sondern können jederzeit an einem anderen Lagerort verlegt werden.



p.a.c.-Lager mobil Typ XT
100016XX p.a.c.-Lager Typ XT

Tel. +49 (0) 23 23 / 93 93 39
verkauf@pac-gasservice.de

Umfallschutz für Gasflaschen
10001701 p.a.c.-Lager Flaschensicherung



Sichere Lagerung von Gasen in unseren Lagerboxen

www.pac-gasservice.de • info@pac-gasservice.de • Tel. +49 (0) 23 23 / 93 93 0 • Fax +49 (0) 23 23 / 93 93 93

Heutige Anforderungen

Viele unserer Kunden befinden sich in einem dynamischen Umfeld. Die Auftragslage heute kann sich schon morgen deutlich ändern. Folglich unterliegen auch die Betriebsstätten einem ständigen Wandel.

Wie schon bei den Lieferformen für Gase, bieten wir Ihnen nun auch flexible Lösungen für die Lagerung. Gasflaschenlagerboxen können heute bequem mit einem Gabelstapler an einen anderen Ort innerhalb des Betriebsgeländes versetzt werden. Da diese nicht mit dem Unterboden verankert werden müssen, lassen Sie sich auch einfach gegen größere oder kleinere Gasflaschenlager austauschen.

In der Praxis



Auf Baustellen

Gasflaschen kommen auch oft auf Baustellen zum Einsatz.. Die Baustellen sind oft nur für einen kurzen Zeitraum von wenigen Wochen. Dies schließt jedoch nicht aus, das Gasflaschen sicher und vor fremden Zugriff geschützt werden müssen.

Ihre Lösung:

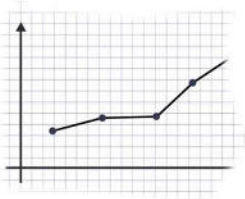
Sie planen mit uns die Gasversorgung und Lagerhaltung. Zu Beginn der Baustelle erhalten Sie die geplante Menge an Gasflaschen sowie den für die Gasflaschen nötigen Lagerboxen inkl. der benötigten Kennzeichnungen. Solange die Baustelle besteht, erhalten Sie die benötigten Gasflaschen. Ist das Projekt beendet, holen wir die Gasflaschen und die Lagerboxen wieder ab.

Bei Bedarfsspitzen

Gerade in der Auftragsfertigung kommt es häufig zu Bedarfsspitzen, in denen sich der Bestand an Gasflaschen verdoppelt. Doch auch diese müssen gelagert werden. Jedoch kommen und gehen Bedarfsspitzen, wozu eine Lagerkapazität schaffen, die zum Großteil nicht genutzt wird?

Ihre Lösung:

Sobald das Lager zu klein wird, liefern wir Ihnen eine größere Lagerboxen. Für die Bedarfsspitzen rückt für eine kurze Zeit alles etwas näher zusammen. Sinkt der Bedarf, wird wieder Freiraum geschaffen, indem die Lagerbox gegen eine kleineren getauscht wird.



p.a.c.-Lager Typ 7
10001561 p.a.c.-Lager Typ7



p.a.c.-Lager Typ 8L
10001564 p.a.c.-Lager Typ 8L

Unsere kleinen Lagerboxen

Vollverzinkte Lagerboxen zur Lagerung von Propan- und Treibgasflaschen im Innen- und Außenbereich. Die Lagerboxen bestehen aus Lagerbox inkl. Rückwand, Boden und Zwischenboden. Einfache und schnelle Montage.

Die Lagerboxen sind in zwei Ausführungen erhältlich. Sowohl als komplett geschlossene Variante als auch mit Lochung zur Belüftung. Entsprechende Kennzeichnung gem. Vorschriften sind hierbei ebenfalls erhältlich.

Tel. +49 (0) 23 23 / 93 93 39
verkauf@pac-gasservice.de

Treibgas / Propan Lagerboxen:

p.a.c.-Art.	Modell	Maße (LxBxH in mm)	Max. Fl.*	Gewicht in kg	Ausführung
10001561	p.a.c.-Lager Typ 7	840 x 690 x 1475	10	91	geschlossenes Blech
10001562	p.a.c.-Lager Typ 8	1680 x 690 x 1475	20	182	geschlossenes Blech
10001563	p.a.c.-Lager Typ 7L	840 x 690 x 1475	10	75	gelochtes Blech
10001564	p.a.c.-Lager Typ 8L	1680 x 690 x 1475	20	150	gelochtes Blech

*11 kg Treibgas-/Propanflasche

Sichere Lagerung von Gasen in unseren Lagerboxen

www.pac-gasservice.de • info@pac-gasservice.de • Tel. +49 (0) 23 23 / 93 93 0 • Fax +49 (0) 23 23 / 93 93 93

Große Auswahl für jeden Bedarf:

Mobile Lagerboxen:

p.a.c.-Art.	Modell	Maße (LxBxH in mm)	Max. Fl.*	Gewicht in kg	Ausführung
10001601	p.a.c.-Lager mobil Typ 1T	1085 x 1090 x 2115	16	210	mit Tränenblechboden
10001602	p.a.c.-Lager mobil Typ 1G	1085 x 1090 x 2115	16	194	mit Gitterrostboden
10001611	p.a.c.-Lager mobil Typ 2T	2115 x 1155 x 2260	32	365	mit Tränenblechboden
10001612	p.a.c.-Lager mobil Typ 2G	2115 x 1155 x 2260	32	336	mit Gitterrostboden
10001621	p.a.c.-Lager mobil Typ 3T	2115 x 1570 x 2260	45	432	mit Tränenblechboden
10001622	p.a.c.-Lager mobil Typ 3G	2115 x 1570 x 2260	45	393	mit Gitterrostboden
10001631	p.a.c.-Lager mobil Typ 4T	2535 x 1575 x 2260	60	484	mit Tränenblechboden
10001632	p.a.c.-Lager mobil Typ 4G	2535 x 1575 x 2260	60	438	mit Gitterrostboden
10001641	p.a.c.-Lager mobil Typ 5T	3135 x 1570 x 2260	78	583	mit Tränenblechboden
10001642	p.a.c.-Lager mobil Typ 5G	3135 x 1570 x 2260	78	518	mit Gitterrostboden
10001651	p.a.c.-Lager mobil Typ 6T	3135 x 2170 x 2260	104	777	mit Tränenblechboden
10001652	p.a.c.-Lager mobil Typ 6G	3135 x 2170 x 2260	104	688	mit Gitterrostboden



Zubehör:

- 100016111 Trennwand p.a.c.-Lager mobil Typ 2
- 100016211 Trennwand p.a.c.-Lager mobil Typ 3
- 100016311 Trennwand p.a.c.-Lager mobil Typ 4
- 100016411 Trennwand p.a.c.-Lager mobil Typ 5
- 100016511 Trennwand p.a.c.-Lager mobil Typ 6
- 100016600 Rampe p.a.c.-Lager

Ortsfeste Lagerboxen:

p.a.c.-Art.	Modell	Maße (LxBxH in mm)	Max. Fl.*	Gewicht in kg	Ausführung
1000501	p.a.c.-Lager Typ 1	1085 x 1085 x 2050	16	124	mit Dach
10001511	p.a.c.-Lager Typ 2	2100 x 1085 x 2060	32	179	
10001512	p.a.c.-Lager Typ 2D	2100 x 1085 x 2180	32	201	mit Dach
10001513	p.a.c.-Lager Typ 2T	2100 x 1085 x 2060	32	179	mit Doppelflügel
10001514	p.a.c.-Lager Typ 2TD	2100 x 1085 x 2180	32	201	mit Dach / mit Doppelflügel
10001521	p.a.c.-Lager Typ 3	2100 x 1500 x 2060	48	194	
10001522	p.a.c.-Lager Typ 3D	2100 x 1500 x 2180	48	222	mit Dach
10001523	p.a.c.-Lager Typ 3T	2100 x 1500 x 2060	48	194	mit Doppelflügel
10001524	p.a.c.-Lager Typ 3TD	2100 x 1500 x 2180	48	222	mit Dach / mit Doppelflügel
10001531	p.a.c.-Lager Typ 4	2400 x 1500 x 2060	60	217	
10001532	p.a.c.-Lager Typ 4D	2400 x 1500 x 2180	60	254	mit Dach
10001533	p.a.c.-Lager Typ 4T	2400 x 1500 x 2060	60	213	mit Doppelflügel
10001534	p.a.c.-Lager Typ 4TD	2400 x 1500 x 2180	60	250	mit Dach / mit Doppelflügel
10001541	p.a.c.-Lager Typ 5	3100 x 1500 x 2060	78	242	
10001542	p.a.c.-Lager Typ 5D	3100 x 1500 x 2180	78	285	mit Dach
10001543	p.a.c.-Lager Typ 5T	3100 x 1500 x 2060	78	247	mit Doppelflügel
10001544	p.a.c.-Lager Typ 5TD	3100 x 1500 x 2180	78	290	mit Dach / mit Doppelflügel
10001551	p.a.c.-Lager Typ 6	3100 x 2100 x 2060	104	282	
10001552	p.a.c.-Lager Typ 6D	3100 x 2100 x 2180	104	344	mit Dach
10001553	p.a.c.-Lager Typ 6T	3100 x 2100 x 2060	104	287	mit Doppelflügel
10001554	p.a.c.-Lager Typ 6TD	3100 x 2100 x 2180	104	349	mit Dach / mit Doppelflügel

Zubehör:

- 10001500 p.a.c.-Lager Gestell Propan 1300 x 1000 x 850 37
- 10001700 Kennzeichnung p.a.c.-Lager

*Anzahl Durchm. 220mm

Wir empfehlen:
Die Ausführung mit Dach und Doppelflügel
-geschützt vor fremden Zugriff
-mit Flurförderfahrzeug leicht zu erreichen

